

## 施設カルテ

基準日

令和6年3月31日

## 施設情報

施設名称	丸山市営住宅	施設番号	05003
所在地	下田市中809-1	施設大分類	公営住宅
所管局部課	下田市建設課	施設中分類	公営住宅
設置目的	住宅に困窮する低額所得者に対して低廉な家賃で賃貸し、市民生活の安定と社会福祉の増進に寄与することを目的とする。	施設小分類	公営住宅
		財産区分	
		地域区分	
設置根拠	下田市営住宅条例	小学校区	稲生沢小学校
		中学校区	下田中学校
■ 運営・管理情報			
運営形態	直接運営	供用開始日	1956年4月1日
営業時間	～	供用廃止日	
時間備考	使用時間：24時間 休館日：なし		
指定管理者			
■ 敷地・建物情報			
用途地域	第一種中高層住居専用地域		
所有者	6名	総建築面積	2,075.10 m <sup>2</sup>
敷地面積	14,758.00 m <sup>2</sup>	総延床面積	2,075.10 m <sup>2</sup>
借地面積	14,758.00 m <sup>2</sup>	施設面積	2,075.10 m <sup>2</sup>

外観写真



## ■ 建物情報

No.	施設名
1	
2	
3	
4	
5	

## ■ 施設情報 特記事項

(R5年度末) 戸数34戸 (木造平家建) 【うち政策空家 18戸】【うち集会所・防災倉庫 2戸】 昭和30年度 3戸【1戸】居住世帯数3世帯、昭和31年度 5戸【4戸】居住世帯数1世帯、昭和32年度 7戸【3戸】居住世帯数4世帯、昭和34年度 19戸【12戸】居住世帯数7世帯 入居戸数15戸
--

## 棟情報

No.	棟番号	棟名称	建物用途	財産区分	構造主体	階数		建築面積 (m <sup>2</sup> )	延床面積 (m <sup>2</sup> )	建築年	耐震情報	
						地上	地下				耐震診断	改修年度
1	1	101号	住宅		木造	1		30.70	30.70	昭和30年	未診断	
2	10	202号	住宅		木造	1		28.30	28.30	昭和30年	未診断	
3	11	203号	住宅		木造	1		28.30	28.30	昭和30年	未診断	
4	12	204号	住宅		木造	1		28.30	28.30	昭和30年	未診断	
5	13	205号	住宅		木造	1		28.30	28.30	昭和30年	未診断	
6	14	206号	住宅		木造	1		28.30	28.30	昭和30年	未診断	
7	15	207号	住宅		木造	1		28.30	28.30	昭和30年	未診断	
8	16	208号	住宅		木造	1		28.30	28.30	昭和30年	未診断	
9	17	209号	住宅		木造	1		28.30	28.30	昭和30年	未診断	
10	18	210号	住宅		木造	1		28.30	28.30	昭和30年	未診断	
11	19	111号	住宅		木造	1		34.70	34.70	昭和31年	未診断	
12	2	102号	住宅		木造	1		30.70	30.70	昭和30年	未診断	
13	20	112号	住宅		木造	1		34.70	34.70	昭和31年	未診断	
14	21	113号	住宅		木造	1		34.70	34.70	昭和31年	未診断	
15	22	117号	住宅		木造	1		34.70	34.70	昭和31年	未診断	

# 施設カルテ

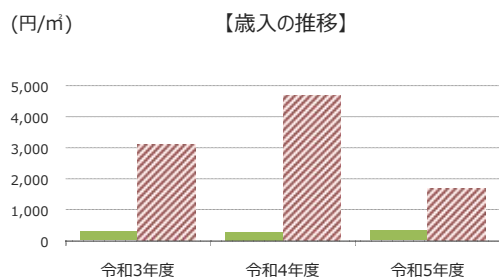
基準日 令和6年3月31日

施設名	丸山市営住宅	施設番号	05003
施設大分類	公営住宅	施設中分類	公営住宅
		施設小分類	公営住宅

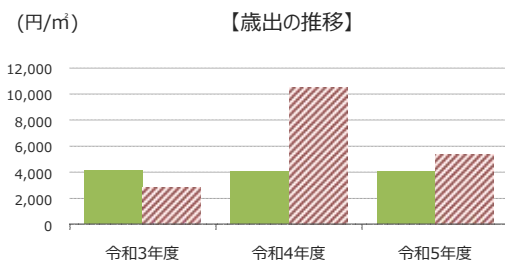
## 財務情報

(千円)

年度	令和3年度	令和4年度	令和5年度
歳入 対前年度増減率(%)	-	△ 2.7	12.9
総額	604	588	664
歳入	604	588	664
使用許可・貸付	0	0	0



年度	令和3年度	令和4年度	令和5年度
歳出 対前年度増減率(%)	-	△ 2.6	0.7
総額	8,568	8,348	8,406
光熱水費	0	0	0
維持管理費	492	382	442
使用料及び賃借料	6,877	6,877	6,877
人件費	1,199	1,089	1,087



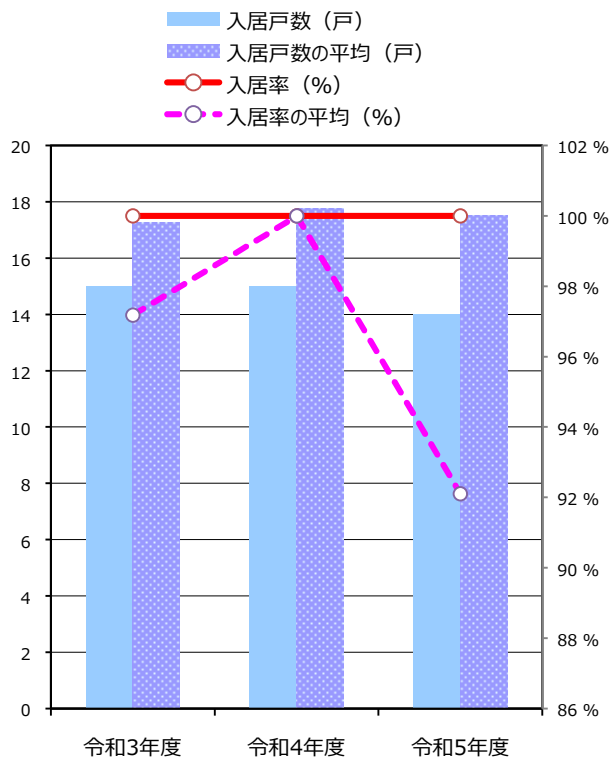
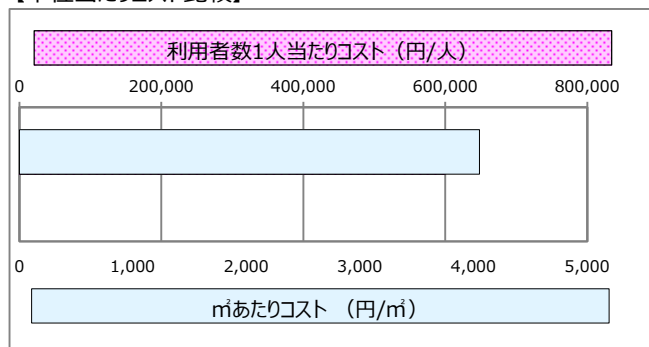
比較単位： 総額 / 施設面積【当該施設】 ■【分類平均】 ▨

## 施設サービス提供状況

### 【施設サービス提供状況】

項目	令和3年度	令和4年度	令和5年度	
利用者数	実績値 (人)	15	15	14
	対前年度比		100.0%	93.3%
入居可能戸数 (戸)	15	15	14	
入居戸数 (戸)	15	15	14	
入居人数 (人)	18	18	17	
入居率	実績値 (%)	100.0	100.0	100.0
	対前年度比		100.0%	100.0%

### 【単位当たりコスト比較】



# 施設カルテ

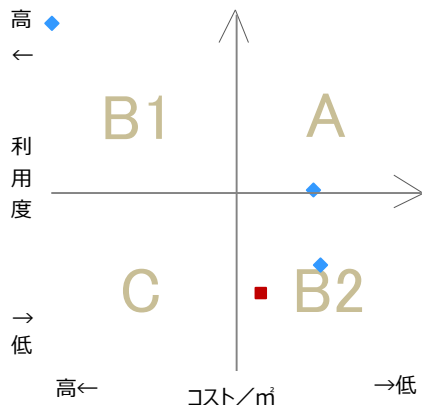
基準日 令和6年3月31日

施設名	丸山市営住宅	施設番号	05003
施設大分類	公営住宅	施設中分類	公営住宅
		施設小分類	公営住宅

## 費用対効果評価

### 【費用対効果評価】

財務情報と利用情報からみる定量的な評価



区分	対応	費用対効果評価の考え方
A	継続	コストも利用度も良好
B 1	コスト改善	コストは高いが利用度も高い
B 2	利用度改善	コストは低いが利用度も低い
C	見直し	コストも利用度も不良

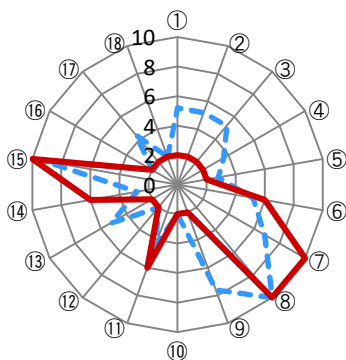
- ・軸の交差箇所は、用途を同じとする施設全体の移動平均値です。
- ・コスト/m<sup>2</sup> = 令和5年度の 歳出総額 / 施設面積
- ・利用度 = 令和5年度の 利用者数 / 施設面積

凡例： ■ … 当該施設 ◆ … 比較対象（分類）の他施設

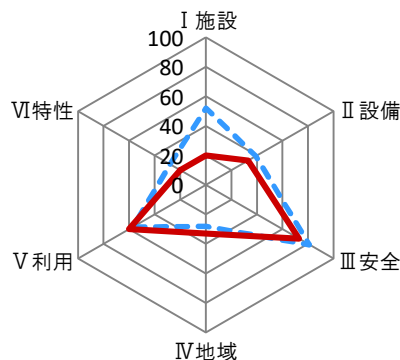
## 施設性能評価

### 【施設性能評価】

○評価小分類によるチャート



○評価大分類によるチャート



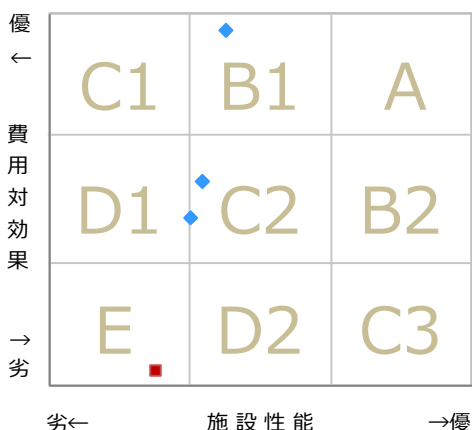
— 当該施設の値  
- - - 比較対象（分類）の他施設の平均値

凡例	I 施設	II 設備	III 安全	IV 地域	V 利用	VI 特性
	①建物の外壁	④冷暖房	⑦指摘事項	⑩景観	⑬周辺環境	⑯環境保全
	②建物の屋根・屋上	⑤給排水	⑧位置関係	⑪地域貢献	⑭効率性	⑰バリアフリー
	③耐震性能	⑥室内環境	⑨災害影響	⑫避難所機能	⑮利便性	⑱施設利用者

## 一次評価

### 【一次評価】

費用対効果と施設性能のクロス評価結果からみる方向性の位置付け



区分	方向性	一次評価の考え方	
		費用対効果	施設性能
A	長寿命化（維持継続）	優	優
B 1	施設性能向上	優	向上
B 2	費用対効果向上	向上	優
C 1	更新、大規模改修	優	改善
C 2	費用対効果と施設性能の向上	向上	向上
C 3	用途変更、運営管理方針改善	改善	優
D 1	建替え等および費用対効果改善	向上	改善
D 2	用途変更等および施設性能改善	改善	向上
E	廃止、除却	改善	改善

凡例： ■ … 当該施設 ◆ … 比較対象（分類）の他施設

# 施設カルテ

基準日 令和6年3月31日

施設名	丸山市営住宅		施設番号	05003	
施設大分類	公営住宅	施設中分類	公営住宅	施設小分類	公営住宅

## 施設管理者アンケート結果

番号	テーマ	項目	内容	回答	配点
1	I 施設	①建物の外壁	建物の外壁修繕は行っていますか？	① 過去10年以内に修繕を行っていない。	1
2	I 施設	②建物の屋根・屋上	建物の屋根・屋上の防水工事は行っていますか？	① 過去10年以内に修繕を行っていない。	1
3	I 施設	③耐震性能	建物は耐震性を有していますか？	① 旧耐震基準に基づく建物であり、耐震改修の実績が無い。	1
4	II 設備	④冷暖房	冷暖房設備の年式と稼働状況について教えてください。	① 平成12年式以前の冷暖房機を使用している。	1
5	II 設備	⑤給排水	建物の給排水管の更新工事は行っていますか？	① 過去25年以内に更新を行っていない。	1
6	II 設備	⑥室内環境	施設環境（衛生、音、光）に問題はありますか。	② 軽微な問題があるが、業務に支障は無い。	3
7	III 安全	⑦指摘事項	過去1年間の消防の定期検査や定期報告で指摘事項がありますか。	③ 指摘なし、又は対応済。	5
8	III 安全	⑧位置関係	施設敷地内または施設から概ね50m以内に危険物施設はありますか。	③ ない。	5
9	III 安全	⑨災害影響	施設やその敷地が自然災害による影響を受けたことはありますか。	① 受けたことがあり、施設運営に支障があった。	1
10	IV 地域	⑩景観	施設や建物等について歴史的・文化的な評価を受けていますか。	① 評価を受けていない。	1
11	IV 地域	⑪地域貢献	地域のお祭りや自治会・町会の会合など、住民による地域活動の拠点として利用されていますか。	② 不定期的に地域住民活動の拠点となる。（年に数度の活動）	3
12	IV 地域	⑫避難所機能	自然災害時等の避難所として指定されていますか。	① 指定されていない。	1
13	V 利用	⑬周辺環境	施設や建物、その周辺環境（駐車場、日影、ビル風、電波障害、騒音、光害、排水、排気、廃熱等）に関して、利用者や周辺住民等から問題指摘や要望はありますか。	① 問題指摘や要望がある。	1
14	V 利用	⑭効率性	近隣1km以内に用途機能の類似する公共施設（国・県・他市等）または民間の施設はありますか。	② 近隣に存在している。	3
15	V 利用	⑮利便性	最寄りの公共交通機関乗り場（駅、バス停）からの距離がありますか。	③ 500m未満	5
16	VI 特性	⑯環境保全	太陽光パネルやLED照明等の省エネルギー設備を導入していますか。	① 未導入	1
17	VI 特性	⑰バリアフリー	バリアフリー（誘導ブロック、手すり、スロープの設置等）への対応ができていますか。	① 未対応	1
18	VI 特性	⑱施設利用者	不特定多数の住民に利用されていますか。	① もっぱら特定の住民に利用されている。	1



# 施設カルテ

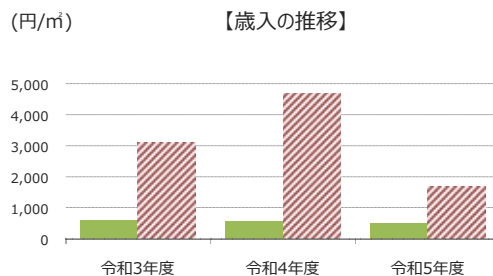
基準日 令和6年3月31日

施設名	旧大沢市営住宅	施設番号	05004
施設大分類	公営住宅	施設中分類	公営住宅
		施設小分類	公営住宅

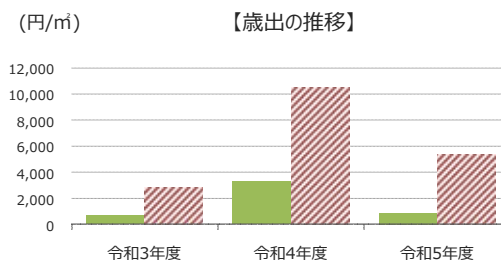
## 財務情報

(千円)

年度	令和3年度	令和4年度	令和5年度
歳入 対前年度増減率(%)	-	△ 5.9	△ 14.2
総額	155	145	125
歳入	155	145	125
使用許可・貸付	0	0	0



年度	令和3年度	令和4年度	令和5年度
歳出 対前年度増減率(%)	-	400.0	△ 73.5
総額	169	847	224
光熱水費	0	0	0
維持管理費	0	0	69
使用料及び賃借料	0	0	0
人件費	169	847	155

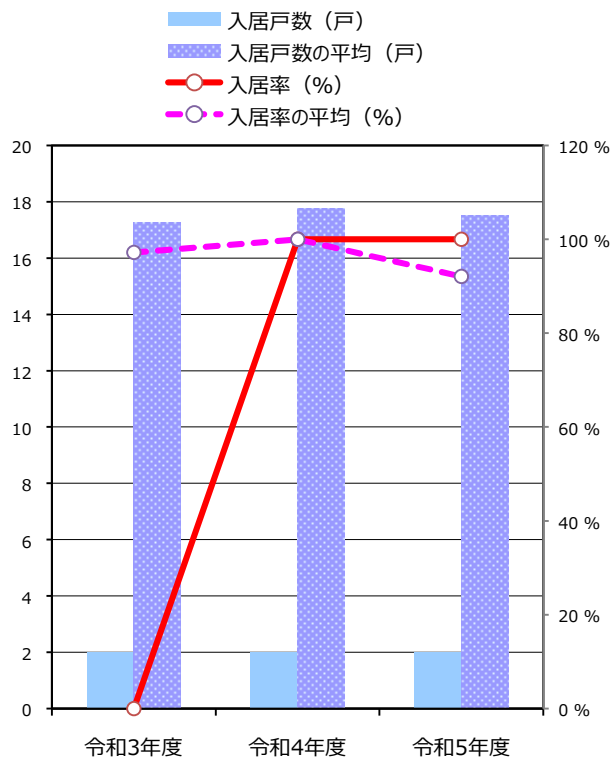


比較単位： 総額 / 施設面積【当該施設】 ■【分類平均】 ▨

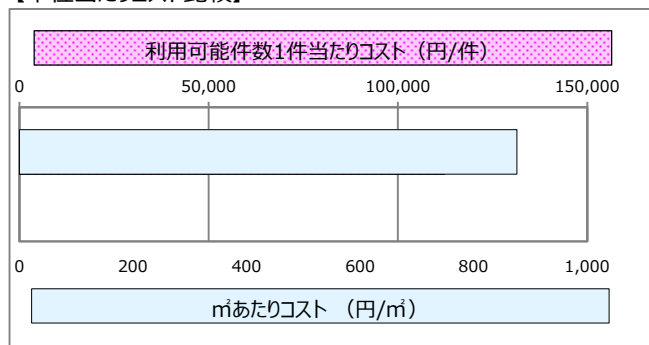
## 施設サービス提供状況

### 【施設サービス提供状況】

項目	令和3年度	令和4年度	令和5年度
利用者数	実績値 (人)	3	2
	対前年度比		66.7%
入居可能戸数 (戸)	0	2	2
入居戸数 (戸)	2	2	2
入居人数 (人)	3	2	2
入居率	実績値 (%)	0	100.0
	対前年度比		100.0%



### 【単位当たりコスト比較】



# 施設カルテ

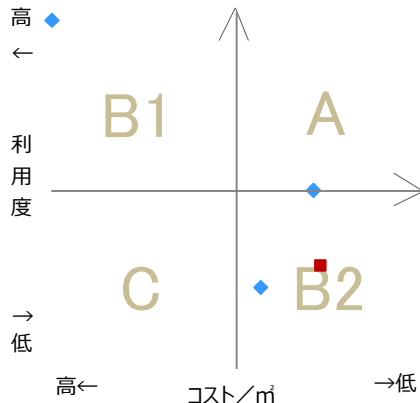
基準日 令和6年3月31日

施設名	旧大沢市営住宅	施設番号	05004
施設大分類	公営住宅	施設中分類	公営住宅
		施設小分類	公営住宅

## 費用対効果評価

### 【費用対効果評価】

財務情報と利用情報からみる定量的な評価



区分	対応	費用対効果評価の考え方
A	継続	コストも利用度も良好
B 1	コスト改善	コストは高いが利用度も高い
B 2	利用度改善	コストは低いが利用度も低い
C	見直し	コストも利用度も不良

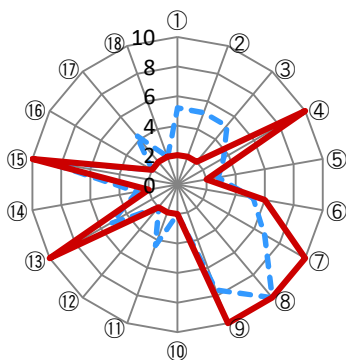
- ・軸の交差箇所は、用途を同じとする施設全体の移動平均値です。
- ・コスト/m<sup>2</sup> = 令和5年度の 歳出総額 / 施設面積
- ・利用度 = 令和5年度の 入居可能戸数 / 施設面積

凡例： ■ … 当該施設 ◆ … 比較対象（分類）の他施設

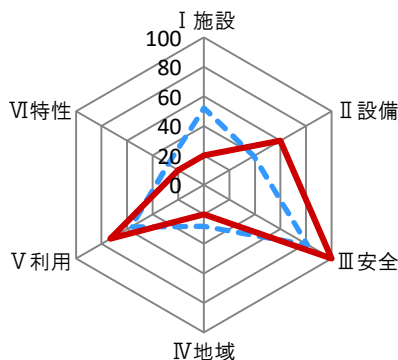
## 施設性能評価

### 【施設性能評価】

○評価小分類によるチャート



○評価大分類によるチャート



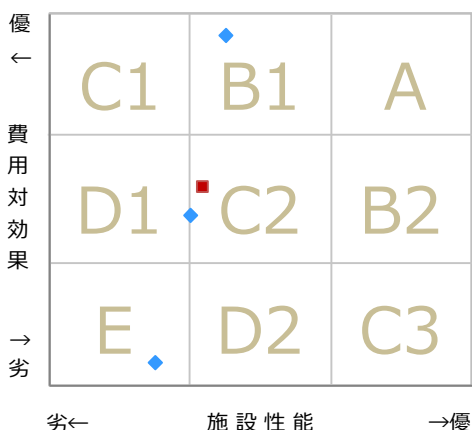
— 当該施設の値  
- - - 比較対象（分類）の他施設の平均値

凡例	I 施設	II 設備	III 安全	IV 地域	V 利用	VI 特性
	①建物の外壁	④冷暖房	⑦指摘事項	⑩景観	⑬周辺環境	⑯環境保全
	②建物の屋根・屋上	⑤給排水	⑧位置関係	⑪地域貢献	⑭効率性	⑰バリアフリー
	③耐震性能	⑥室内環境	⑨災害影響	⑫避難所機能	⑮利便性	⑱施設利用者

## 一次評価

### 【一次評価】

費用対効果と施設性能のクロス評価結果からみる方向性の位置付け



区分	方向性	一次評価の考え方	
		費用対効果	施設性能
A	長寿命化（維持継続）	優	優
B 1	施設性能向上	優	向上
B 2	費用対効果向上	向上	優
C 1	更新、大規模改修	優	改善
C 2	費用対効果と施設性能の向上	向上	向上
C 3	用途変更、運営管理方針改善	改善	優
D 1	建替え等および費用対効果改善	向上	改善
D 2	用途変更等および施設性能改善	改善	向上
E	廃止、除却	改善	改善

凡例： ■ … 当該施設 ◆ … 比較対象（分類）の他施設



# 施設カルテ

基準日 令和6年3月31日

施設名	旧大沢市営住宅		施設番号	05004	
施設大分類	公営住宅	施設中分類	公営住宅	施設小分類	公営住宅

## 施設管理者アンケート結果

番号	テーマ	項目	内容	回答	配点
1	I 施設	①建物の外壁	建物の外壁修繕は行っていますか？	① 過去10年以内に修繕を行っていない。	1
2	I 施設	②建物の屋根・屋上	建物の屋根・屋上の防水工事は行っていますか？	① 過去10年以内に修繕を行っていない。	1
3	I 施設	③耐震性能	建物は耐震性を有していますか？	① 旧耐震基準に基づく建物であり、耐震改修の実績が無い。	1
4	II 設備	④冷暖房	冷暖房設備の年式と稼働状況について教えてください。	③ 平成13年式以降の冷暖房設備であり、支障なし、又は対応済である。	5
5	II 設備	⑤給排水	建物の給排水管の更新工事は行っていますか？	① 過去25年以内に更新を行っていない。	1
6	II 設備	⑥室内環境	施設環境（衛生、音、光）に問題はありますか。	② 軽微な問題があるが、業務に支障は無い。	3
7	III 安全	⑦指摘事項	過去1年間の消防の定期検査や定期報告で指摘事項がありますか。	③ 指摘なし、又は対応済。	5
8	III 安全	⑧位置関係	施設敷地内または施設から概ね50m以内に危険物施設はありますか。	③ ない。	5
9	III 安全	⑨災害影響	施設やその敷地が自然災害による影響を受けたことはありますか。	③ 受けたことがない。	5
10	IV 地域	⑩景観	施設や建物等について歴史的・文化的な評価を受けていますか。	① 評価を受けていない。	1
11	IV 地域	⑪地域貢献	地域のお祭りや自治会・町会の会合など、住民による地域活動の拠点として利用されていますか。	① 利用していない。（年に1度未満の稀な活動）	1
12	IV 地域	⑫避難所機能	自然災害時等の避難所として指定されていますか。	① 指定されていない。	1
13	V 利用	⑬周辺環境	施設や建物、その周辺環境（駐車場、日影、ビル風、電波障害、騒音、光害、排水、排気、廃熱等）に関して、利用者や周辺住民等から問題指摘や要望はありますか。	③ 問題指摘や影響はない。	5
14	V 利用	⑭効率性	近隣1km以内に用途機能の類似する公共施設（国・県・他市等）または民間の施設はありますか。	① ない。	1
15	V 利用	⑮利便性	最寄りの公共交通機関乗り場（駅、バス停）からの距離がありますか。	③ 500m未満	5
16	VI 特性	⑯環境保全	太陽光パネルやLED照明等の省エネルギー設備を導入していますか。	① 未導入	1
17	VI 特性	⑰バリアフリー	バリアフリー（誘導ブロック、手すり、スロープの設置等）への対応ができていますか。	① 未対応	1
18	VI 特性	⑱施設利用者	不特定多数の住民に利用されていますか。	① もっぱら特定の住民に利用されている。	1





# 施設カルテ

基準日 令和6年3月31日

施設名	大沢市営住宅		施設番号	05005	
施設大分類	公営住宅	施設中分類	公営住宅	施設小分類	公営住宅

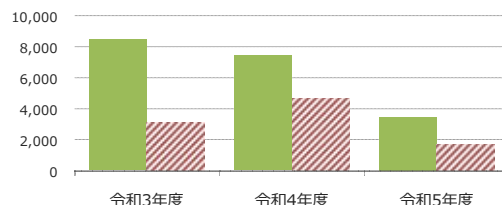
## 財務情報

(千円)

年度	令和3年度	令和4年度	令和5年度
歳入 対前年度増減率(%)	-	△ 12.2	△ 53.5
総額	22,252	19,542	9,083
歳入	22,252	19,542	9,083
使用許可・貸付	0	0	0

(円/m)

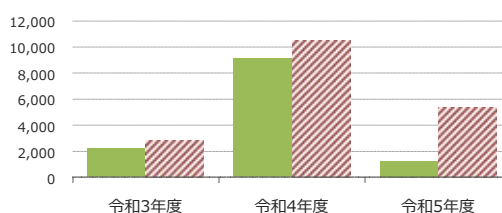
【歳入の推移】



年度	令和3年度	令和4年度	令和5年度
歳出 対前年度増減率(%)	-	312.1	△ 86.3
総額	5,817	23,973	3,292
光熱水費	0	0	0
維持管理費	3,578	21,941	1,118
使用料及び賃借料	0	0	0
人件費	2,239	2,032	2,174

(円/m)

【歳出の推移】



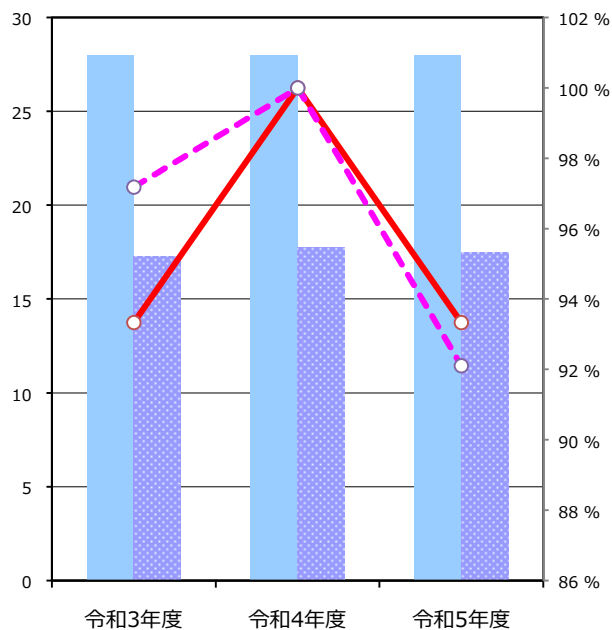
比較単位： 総額 / 施設面積【当該施設】 ■ 【分類平均】 ▨

## 施設サービス提供状況

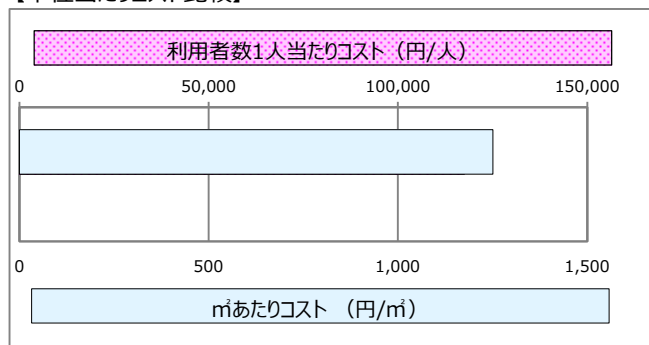
【施設サービス提供状況】

項目		令和3年度	令和4年度	令和5年度
利用者数	実績値 (人)	28	28	28
	対前年度比		100.0%	100.0%
入居可能戸数 (戸)		30	28	30
入居戸数 (戸)		28	28	28
入居人数 (人)		62	54	53
入居率	実績値 (%)	93.3	100.0	93.3
	対前年度比		107.1%	93.3%

■ 入居戸数 (戸)  
 ■ 入居戸数の平均 (戸)  
 ● 入居率 (%)  
 ● 入居率の平均 (%)



【単位当たりコスト比較】



# 施設カルテ

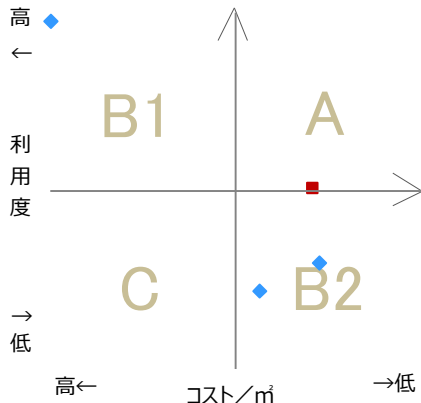
基準日 令和6年3月31日

施設名	大沢市営住宅	施設番号	05005
施設大分類	公営住宅	施設中分類	公営住宅
		施設小分類	公営住宅

## 費用対効果評価

### 【費用対効果評価】

財務情報と利用情報からみる定量的な評価



区分	対応	費用対効果評価の考え方
A	継続	コストも利用度も良好
B 1	コスト改善	コストは高いが利用度も高い
B 2	利用度改善	コストは低いが利用度も低い
C	見直し	コストも利用度も不良

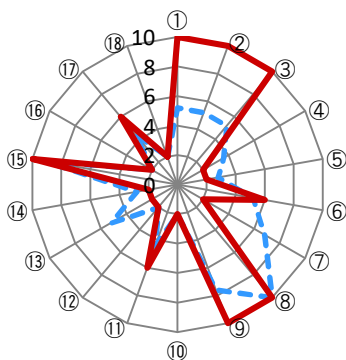
- ・軸の交差箇所は、用途を同じとする施設全体の移動平均値です。
- ・コスト/m<sup>2</sup> = 令和5年度の 歳出総額 / 施設面積
- ・利用度 = 令和5年度の 利用者数 / 施設面積

凡例： ■ … 当該施設 ◆ … 比較対象（分類）の他施設

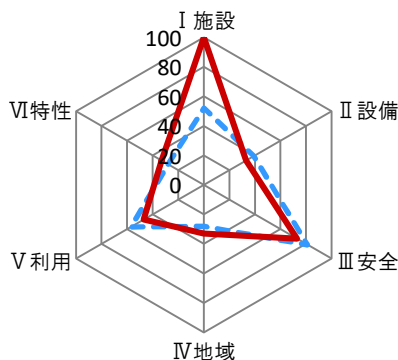
## 施設性能評価

### 【施設性能評価】

○評価小分類によるチャート



○評価大分類によるチャート



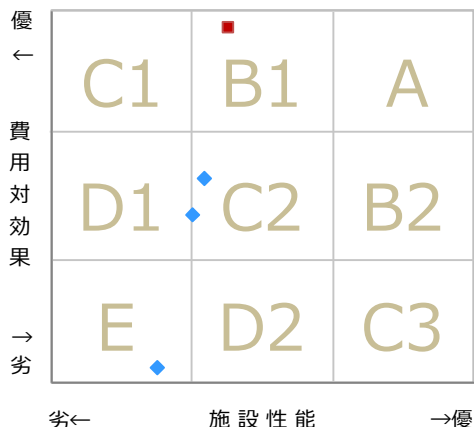
— 当該施設の値  
- - - 比較対象（分類）の他施設の平均値

凡例	I 施設	II 設備	III 安全	IV 地域	V 利用	VI 特性
	①建物の外壁	④冷暖房	⑦指摘事項	⑩景観	⑬周辺環境	⑯環境保全
	②建物の屋根・屋上	⑤給排水	⑧位置関係	⑪地域貢献	⑭効率性	⑰バリアフリー
	③耐震性能	⑥室内環境	⑨災害影響	⑫避難所機能	⑮利便性	⑱施設利用者

## 一次評価

### 【一次評価】

費用対効果と施設性能のクロス評価結果からみる方向性の位置付け



区分	方向性	一次評価の考え方	
		費用対効果	施設性能
A	長寿命化（維持継続）	優	優
B 1	施設性能向上	優	向上
B 2	費用対効果向上	向上	優
C 1	更新、大規模改修	優	改善
C 2	費用対効果と施設性能の向上	向上	向上
C 3	用途変更、運営管理方針改善	改善	優
D 1	建替え等および費用対効果改善	向上	改善
D 2	用途変更等および施設性能改善	改善	向上
E	廃止、除却	改善	改善

凡例： ■ … 当該施設 ◆ … 比較対象（分類）の他施設

# 施設カルテ

基準日 令和6年3月31日

施設名	大沢市営住宅		施設番号	05005	
施設大分類	公営住宅	施設中分類	公営住宅	施設小分類	公営住宅

## 施設管理者アンケート結果

番号	テーマ	項目	内容	回答	配点
1	I 施設	①建物の外壁	建物の外壁修繕は行っていますか？	③ 竣工後・修繕後10年以内であり、外壁に問題は無い。	5
2	I 施設	②建物の屋根・屋上	建物の屋根・屋上の防水工事は行っていますか？	③ 竣工後・修繕後10年以内であり、屋根・屋上に問題は無い。	5
3	I 施設	③耐震性能	建物は耐震性を有していますか？	③ 新耐震基準に基づく建物である。	5
4	II 設備	④冷暖房	冷暖房設備の年式と稼働状況について教えてください。	① 平成12年式以前の冷暖房機を使用している。	1
5	II 設備	⑤給排水	建物の給排水管の更新工事は行っていますか？	① 過去25年以内に更新を行っていない。	1
6	II 設備	⑥室内環境	施設環境（衛生、音、光）に問題はありますか。	② 軽微な問題があるが、業務に支障は無い。	3
7	III 安全	⑦指摘事項	過去1年間の消防の定期検査や定期報告で指摘事項がありますか。	① 指摘あり。	1
8	III 安全	⑧位置関係	施設敷地内または施設から概ね50m以内に危険物施設はありますか。	③ ない。	5
9	III 安全	⑨災害影響	施設やその敷地が自然災害による影響を受けたことはありますか。	③ 受けたことがない。	5
10	IV 地域	⑩景観	施設や建物等について歴史的・文化的な評価を受けていますか。	① 評価を受けていない。	1
11	IV 地域	⑪地域貢献	地域のお祭りや自治会・町会の会合など、住民による地域活動の拠点として利用されていますか。	② 不定期的に地域住民活動の拠点となる。（年に数度の活動）	3
12	IV 地域	⑫避難所機能	自然災害時等の避難所として指定されていますか。	① 指定されていない。	1
13	V 利用	⑬周辺環境	施設や建物、その周辺環境（駐車場、日影、ビル風、電波障害、騒音、光害、排水、排気、廃熱等）に関して、利用者や周辺住民等から問題指摘や要望はありますか。	① 問題指摘や要望がある。	1
14	V 利用	⑭効率性	近隣1km以内に用途機能の類似する公共施設（国・県・他市等）または民間の施設はありますか。	① ない。	1
15	V 利用	⑮利便性	最寄りの公共交通機関乗り場（駅、バス停）からの距離がありますか。	③ 500m未満	5
16	VI 特性	⑯環境保全	太陽光パネルやLED照明等の省エネルギー設備を導入していますか。	① 未導入	1
17	VI 特性	⑰バリアフリー	バリアフリー（誘導ブロック、手すり、スロープの設置等）への対応ができていますか。	② 一部対応済	3
18	VI 特性	⑱施設利用者	不特定多数の住民に利用されていますか。	① もっぱら特定の住民に利用されている。	1



# 施設カルテ

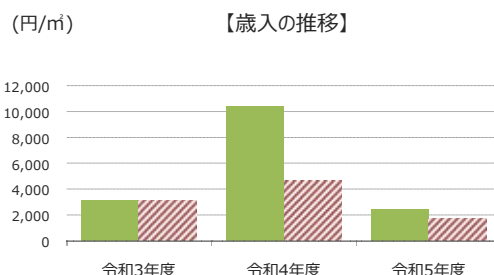
基準日 令和6年3月31日

施設名	上河内市営住宅	施設番号	05006
施設大分類	公営住宅	施設中分類	公営住宅
		施設小分類	公営住宅

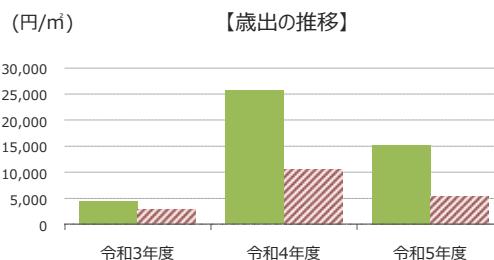
## 財務情報

(千円)

年度	令和3年度	令和4年度	令和5年度
歳入 対前年度増減率(%)	-	235.0	△ 76.4
総額	4,766	15,964	3,767
歳入	4,766	15,964	3,767
使用許可・貸付	0	0	0



年度	令和3年度	令和4年度	令和5年度
歳出 対前年度増減率(%)	-	477.4	△ 40.8
総額	6,823	39,395	23,310
光熱水費	0	0	0
維持管理費	3,751	36,514	20,376
使用料及び賃借料	993	993	993
人件費	2,079	1,887	1,941

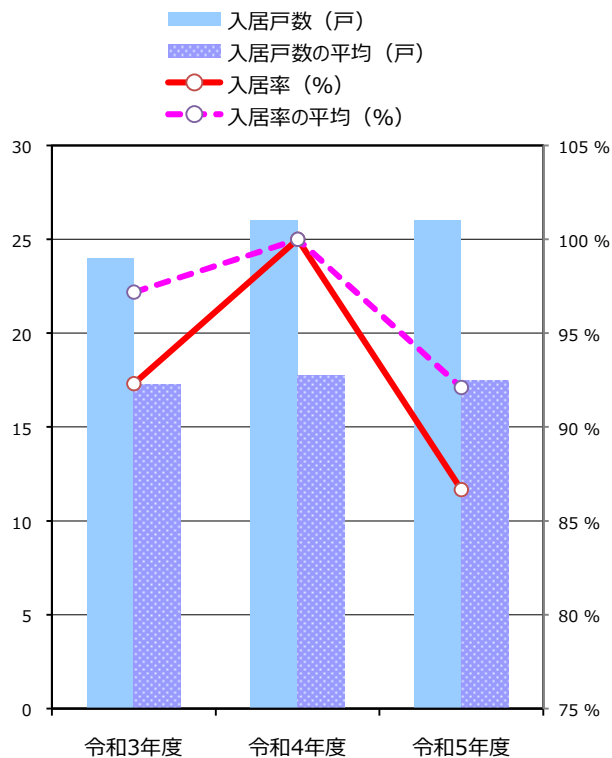


比較単位： 総額 / 施設面積【当該施設】 ■【分類平均】 ▨

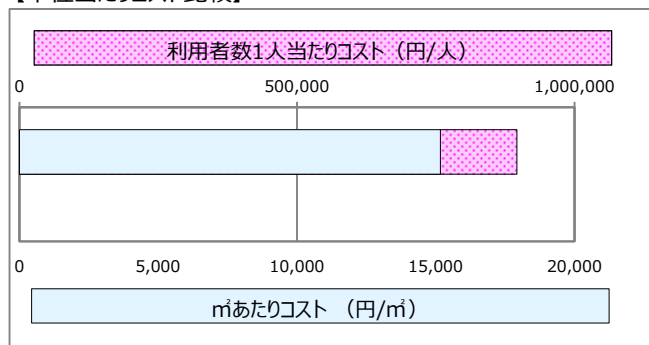
## 施設サービス提供状況

### 【施設サービス提供状況】

項目		令和3年度	令和4年度	令和5年度
利用者数	実績値 (人)	26	26	26
	対前年度比		100.0%	100.0%
入居可能戸数 (戸)		26	26	30
入居戸数 (戸)		24	26	26
入居人数 (人)		40	44	43
入居率	実績値 (%)	92.3	100.0	86.7
	対前年度比		108.3%	86.7%



### 【単位当たりコスト比較】



# 施設カルテ

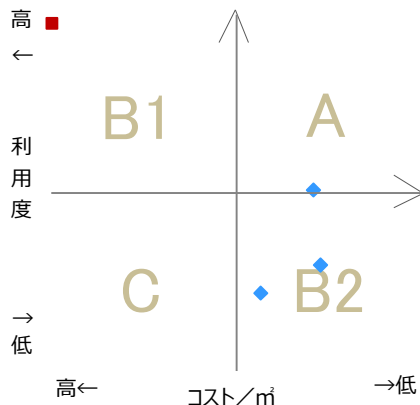
基準日 令和6年3月31日

施設名	上河内市営住宅	施設番号	05006
施設大分類	公営住宅	施設中分類	公営住宅
		施設小分類	公営住宅

## 費用対効果評価

### 【費用対効果評価】

財務情報と利用情報からみる定量的な評価



区分	対応	費用対効果評価の考え方
A	継続	コストも利用度も良好
B 1	コスト改善	コストは高いが利用度も高い
B 2	利用度改善	コストは低いが利用度も低い
C	見直し	コストも利用度も不良

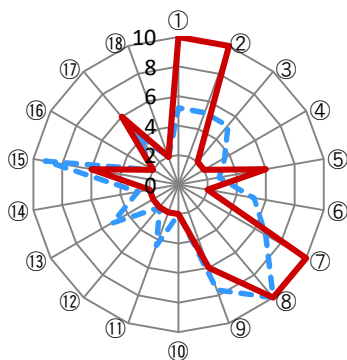
- ・軸の交差箇所は、用途を同じとする施設全体の移動平均値です。
- ・コスト/m<sup>2</sup> = 令和5年度の 歳出総額 / 施設面積
- ・利用度 = 令和5年度の 利用者数 / 施設面積

凡例： ■ … 当該施設 ◆ … 比較対象（分類）の他施設

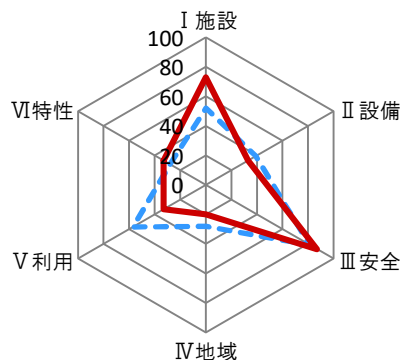
## 施設性能評価

### 【施設性能評価】

○評価小分類によるチャート



○評価大分類によるチャート



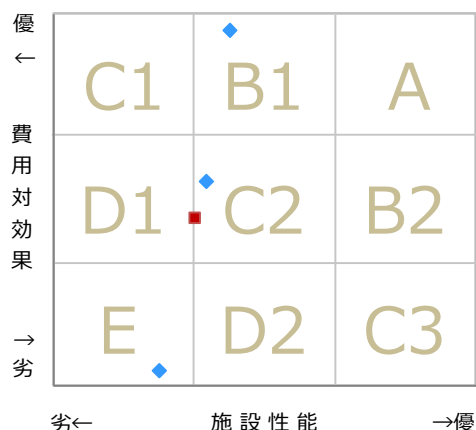
— 当該施設の値  
- - - 比較対象（分類）の他施設の平均値

凡例	I 施設	II 設備	III 安全	IV 地域	V 利用	VI 特性
	①建物の外壁	④冷暖房	⑦指摘事項	⑩景観	⑬周辺環境	⑯環境保全
	②建物の屋根・屋上	⑤給排水	⑧位置関係	⑪地域貢献	⑭効率性	⑰バリアフリー
	③耐震性能	⑥室内環境	⑨災害影響	⑫避難所機能	⑮利便性	⑱施設利用者

## 一次評価

### 【一次評価】

費用対効果と施設性能のクロス評価結果からみる方向性の位置付け



区分	方向性	一次評価の考え方	
		費用対効果	施設性能
A	長寿命化（維持継続）	優	優
B 1	施設性能向上	優	向上
B 2	費用対効果向上	向上	優
C 1	更新、大規模改修	優	改善
C 2	費用対効果と施設性能の向上	向上	向上
C 3	用途変更、運営管理方針改善	改善	優
D 1	建替え等および費用対効果改善	向上	改善
D 2	用途変更等および施設性能改善	改善	向上
E	廃止、除却	改善	改善

凡例： ■ … 当該施設 ◆ … 比較対象（分類）の他施設



# 施設カルテ

基準日 令和6年3月31日

施設名	上河内市営住宅		施設番号	05006	
施設大分類	公営住宅	施設中分類	公営住宅	施設小分類	公営住宅

## 施設管理者アンケート結果

番号	テーマ	項目	内容	回答	配点
1	I 施設	①建物の外壁	建物の外壁修繕は行っていますか？	③ 竣工後・修繕後10年以内であり、外壁に問題は無い。	5
2	I 施設	②建物の屋根・屋上	建物の屋根・屋上の防水工事は行っていますか？	③ 竣工後・修繕後10年以内であり、屋根・屋上に問題は無い。	5
3	I 施設	③耐震性能	建物は耐震性を有していますか？	① 旧耐震基準に基づく建物であり、耐震改修の実績が無い。	1
4	II 設備	④冷暖房	冷暖房設備の年式と稼働状況について教えてください。	① 平成12年式以前の冷暖房機を使用している。	1
5	II 設備	⑤給排水	建物の給排水管の更新工事は行っていますか？	② 竣工後・更新後25年以内であるが、漏水や赤水、詰まり、水圧不足等が生じている。	3
6	II 設備	⑥室内環境	施設環境（衛生、音、光）に問題はありますか。	① 問題があり、業務に支障がある。	1
7	III 安全	⑦指摘事項	過去1年間の消防の定期検査や定期報告で指摘事項がありますか。	③ 指摘なし、又は対応済。	5
8	III 安全	⑧位置関係	施設敷地内または施設から概ね50m以内に危険物施設はありますか。	③ ない。	5
9	III 安全	⑨災害影響	施設やその敷地が自然災害による影響を受けたことはありますか。	② 受けたことがあるが、施設運営に支障はなかった。	3
10	IV 地域	⑩景観	施設や建物等について歴史的・文化的な評価を受けていますか。	① 評価を受けていない。	1
11	IV 地域	⑪地域貢献	地域のお祭りや自治会・町会の会合など、住民による地域活動の拠点として利用されていますか。	① 利用していない。（年に1度未満の稀な活動）	1
12	IV 地域	⑫避難所機能	自然災害時等の避難所として指定されていますか。	① 指定されていない。	1
13	V 利用	⑬周辺環境	施設や建物、その周辺環境（駐車場、日影、ビル風、電波障害、騒音、光害、排水、排気、廃熱等）に関して、利用者や周辺住民等から問題指摘や要望はありますか。	① 問題指摘や要望がある。	1
14	V 利用	⑭効率性	近隣1km以内に用途機能の類似する公共施設（国・県・他市等）または民間の施設はありますか。	① ない。	1
15	V 利用	⑮利便性	最寄りの公共交通機関乗り場（駅、バス停）からの距離がありますか。	② 500m以上1km未満	3
16	VI 特性	⑯環境保全	太陽光パネルやLED照明等の省エネルギー設備を導入していますか。	① 未導入	1
17	VI 特性	⑰バリアフリー	バリアフリー（誘導ブロック、手すり、スロープの設置等）への対応ができていますか。	② 一部対応済	3
18	VI 特性	⑱施設利用者	不特定多数の住民に利用されていますか。	① もっぱら特定の住民に利用されている。	1



# 施設カルテ

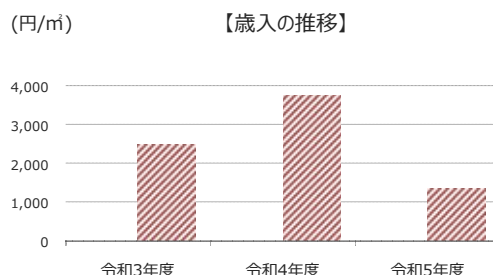
基準日 令和6年3月31日

施設名	大沢市営住宅駐車場	施設番号	05015
施設大分類	公営住宅	施設中分類	公営住宅
施設小分類	公営住宅		

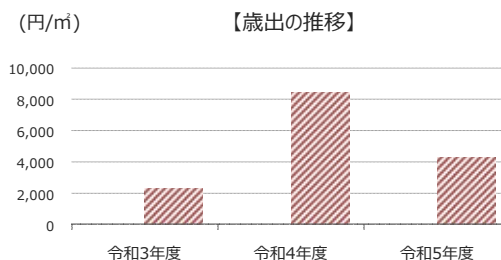
## 財務情報

(千円)

年度	令和3年度	令和4年度	令和5年度
歳入 対前年度増減率(%)	-	△ 17.7	7.4
総額	791	651	699
歳入	791	651	699
使用許可・貸付	0	0	0



年度	令和3年度	令和4年度	令和5年度
歳出 対前年度増減率(%)	-	-	-
総額	0	0	0
光熱水費	0	0	0
維持管理費	0	0	0
使用料及び賃借料	0	0	0
人件費	0	0	0



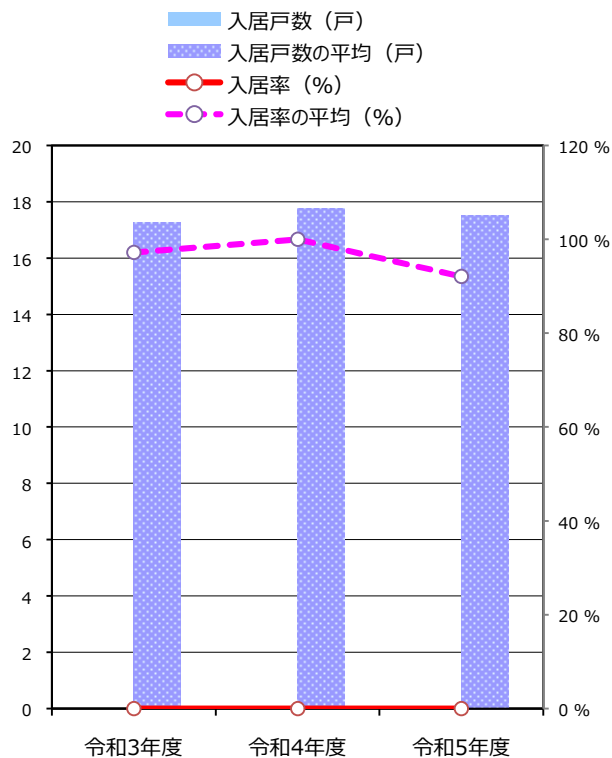
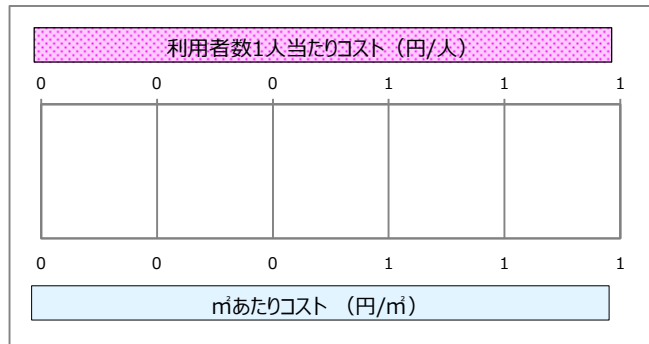
比較単位： 総額 / 施設面積【当該施設】 ■【分類平均】 ▨

## 施設サービス提供状況

### 【施設サービス提供状況】

項目	令和3年度	令和4年度	令和5年度	
利用者数	実績値 (人)	29	19	18
	対前年度比		65.5%	94.7%
入居可能戸数 (戸)	0	0	0	
入居戸数 (戸)	0	0	0	
入居人数 (人)	0	0	0	
入居率	実績値 (%)	0	0	0
	対前年度比		100.0%	100.0%

### 【単位当たりコスト比較】



# 施設カルテ

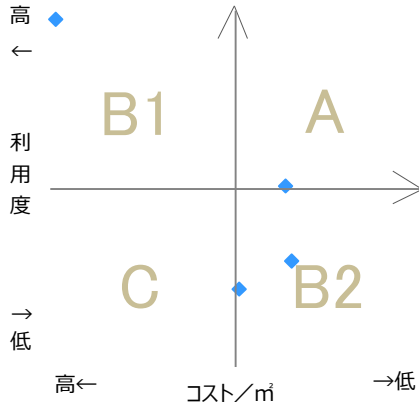
基準日 令和6年3月31日

施設名	大沢市営住宅駐車場	施設番号	05015
施設大分類	公営住宅	施設中分類	公営住宅
施設小分類	公営住宅		

## 費用対効果評価

### 【費用対効果評価】

財務情報と利用情報からみる定量的な評価



区分	対応	費用対効果評価の考え方
A	継続	コストも利用度も良好
B 1	コスト改善	コストは高いが利用度も高い
B 2	利用度改善	コストは低いが利用度も低い
C	見直し	コストも利用度も不良

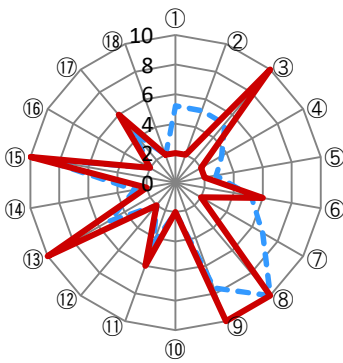
- ・軸の交差箇所は、用途を同じとする施設全体の移動平均値です。
- ・コスト/m<sup>2</sup> = 令和5年度の 歳出総額 / 施設面積
- ・利用度 = 令和5年度の 利用者数 / 施設面積

凡例： ■ … 当該施設 ◆ … 比較対象（分類）の他施設

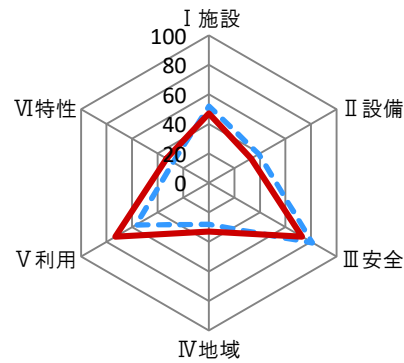
## 施設性能評価

### 【施設性能評価】

○評価小分類によるチャート



○評価大分類によるチャート



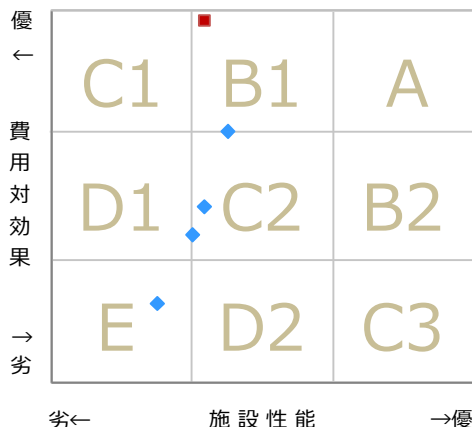
— 当該施設の値  
- - - 比較対象（分類）の他施設の平均値

凡例	I 施設	II 設備	III 安全	IV 地域	V 利用	VI 特性
	①建物の外壁	④冷暖房	⑦指摘事項	⑩景観	⑬周辺環境	⑯環境保全
	②建物の屋根・屋上	⑤給排水	⑧位置関係	⑪地域貢献	⑭効率性	⑰バリアフリー
	③耐震性能	⑥室内環境	⑨災害影響	⑫避難所機能	⑮利便性	⑱施設利用者

## 一次評価

### 【一次評価】

費用対効果と施設性能のクロス評価結果からみる方向性の位置付け



区分	方向性	一次評価の考え方	
		費用対効果	施設性能
A	長寿命化（維持継続）	優	優
B 1	施設性能向上	優	向上
B 2	費用対効果向上	向上	優
C 1	更新、大規模改修	優	改善
C 2	費用対効果と施設性能の向上	向上	向上
C 3	用途変更、運営管理方針改善	改善	優
D 1	建替え等および費用対効果改善	向上	改善
D 2	用途変更等および施設性能改善	改善	向上
E	廃止、除却	改善	改善

凡例： ■ … 当該施設 ◆ … 比較対象（分類）の他施設

# 施設カルテ

基準日 令和6年3月31日

施設名	大沢市営住宅駐車場		施設番号	05015	
施設大分類	公営住宅	施設中分類	公営住宅	施設小分類	公営住宅

## 施設管理者アンケート結果

番号	テーマ	項目	内容	回答	配点
1	I 施設	①建物の外壁	建物の外壁修繕は行っていますか？	① 過去10年以内に修繕を行っていない。	1
2	I 施設	②建物の屋根・屋上	建物の屋根・屋上の防水工事は行っていますか？	① 過去10年以内に修繕を行っていない。	1
3	I 施設	③耐震性能	建物は耐震性を有していますか？	③ 新耐震基準に基づく建物である。	5
4	II 設備	④冷暖房	冷暖房設備の年式と稼働状況について教えてください。	① 平成12年式以前の冷暖房機を使用している。	1
5	II 設備	⑤給排水	建物の給排水管の更新工事は行っていますか？	① 過去25年以内に更新を行っていない。	1
6	II 設備	⑥室内環境	施設環境（衛生、音、光）に問題はありますか。	② 軽微な問題があるが、業務に支障は無い。	3
7	III 安全	⑦指摘事項	過去1年間の消防の定期検査や定期報告で指摘事項がありますか。	① 指摘あり。	1
8	III 安全	⑧位置関係	施設敷地内または施設から概ね50m以内に危険物施設はありますか。	③ ない。	5
9	III 安全	⑨災害影響	施設やその敷地が自然災害による影響を受けたことはありますか。	③ 受けたことがない。	5
10	IV 地域	⑩景観	施設や建物等について歴史的・文化的な評価を受けていますか。	① 評価を受けていない。	1
11	IV 地域	⑪地域貢献	地域のお祭りや自治会・町会の会合など、住民による地域活動の拠点として利用されていますか。	② 不定期的に地域住民活動の拠点となる。（年に数度の活動）	3
12	IV 地域	⑫避難所機能	自然災害時等の避難所として指定されていますか。	① 指定されていない。	1
13	V 利用	⑬周辺環境	施設や建物、その周辺環境（駐車場、日影、ビル風、電波障害、騒音、光害、排水、排気、廃熱等）に関して、利用者や周辺住民等から問題指摘や要望はありますか。	③ 問題指摘や影響はない。	5
14	V 利用	⑭効率性	近隣1km以内に用途機能の類似する公共施設（国・県・他市等）または民間の施設はありますか。	① ない。	1
15	V 利用	⑮利便性	最寄りの公共交通機関乗り場（駅、バス停）からの距離がありますか。	③ 500m未満	5
16	VI 特性	⑯環境保全	太陽光パネルやLED照明等の省エネルギー設備を導入していますか。	① 未導入	1
17	VI 特性	⑰バリアフリー	バリアフリー（誘導ブロック、手すり、スロープの設置等）への対応ができていますか。	② 一部対応済	3
18	VI 特性	⑱施設利用者	不特定多数の住民に利用されていますか。	① もっぱら特定の住民に利用されている。	1